



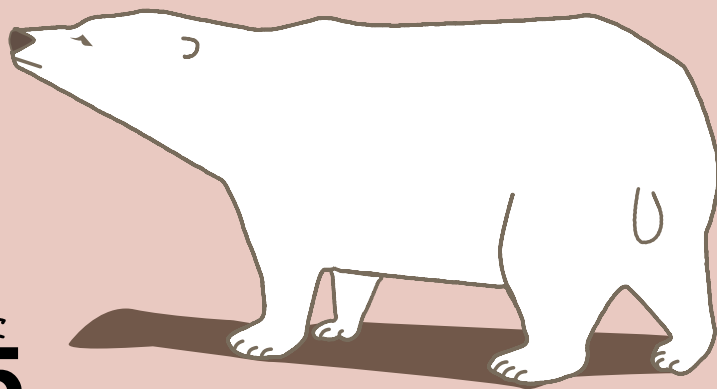
# みえ性暴力被害者支援センター

寄り添う心

# よりこ

をご存じですか？

性暴力被害にあわれた方へ  
だれにも相談できずに、  
ひとりで悩んでいませんか？  
あなたは、なにも悪くありません。  
ひとりで抱え込まず、まずはご相談ください。  
ひみつ げんしゅ  
秘密は厳守します。  
あなたの大切な体と心のケアについて  
いっしょに考えましょう。



相談専用電話

# 059-253-4115

通話料がかかります。

相談時間

## 10時～16時

 (土日祝、年末年始除く)

メールフォーム、LINEでの相談も24時間受け付けています。

(返信は上記時間内でおこないます)

よりこに  
できること



よりこ みえ

検索

<http://yorico.sub.jp/>



## LINE 相談もしています！

3分野合同



QRコードから登録  
すると、友だち追加  
できます。



## 「三重県DV・妊娠SOS・性暴力相談」

DVに関する相談窓口



相談例

夫婦や恋人などパートナー  
からの暴力等

妊娠SOSみえ  
「妊娠レスキューダイヤル」

相談例

生理のこと、妊娠のこと  
性のこと等



性暴力被害に関する  
相談窓口

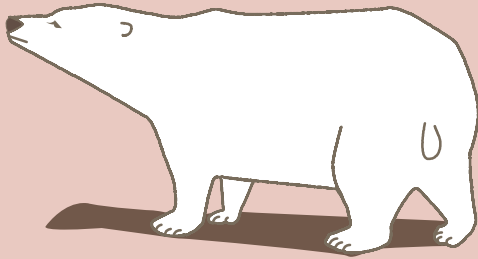
相談例

望まない性行為  
過去の性被害等





# 寄り添う心 よりこ



よりこに  
できること

相談時間 10時～16時 (土日祝、年末年始除く)

相談専用電話 **059-253-4115**  
よりこ  
通話料がかかります。

思い当たることがあれば、  
ひとりで抱え込まず、  
「よりこ」に相談してください。

## 性暴力とは

あなたの望まない性的な行為は  
すべて性暴力です。

## 性暴力被害を受けると…

体や心に大きなダメージや傷を受け、  
時間がたっても恐怖や不安で混乱した  
状態になります。

## 例えば

- 自分がいやになる
- 気持ちが落ち込む
- 被害時の情景が突然よみがえる  
など…

## よりこにできること

### 医療機関の紹介

産婦人科等と連携し、医療的支援をおこないます。

### 特別支援

希望に応じて、病院等への付添いをおこないます。

### みえ性暴力被害者支援センター

## よりこ

### 弁護士による法律相談

希望に応じて、弁護士による法律相談がうけられます。

### 相談員等による面接相談

女性相談員(カウンセラー)がお話をうかがいます。